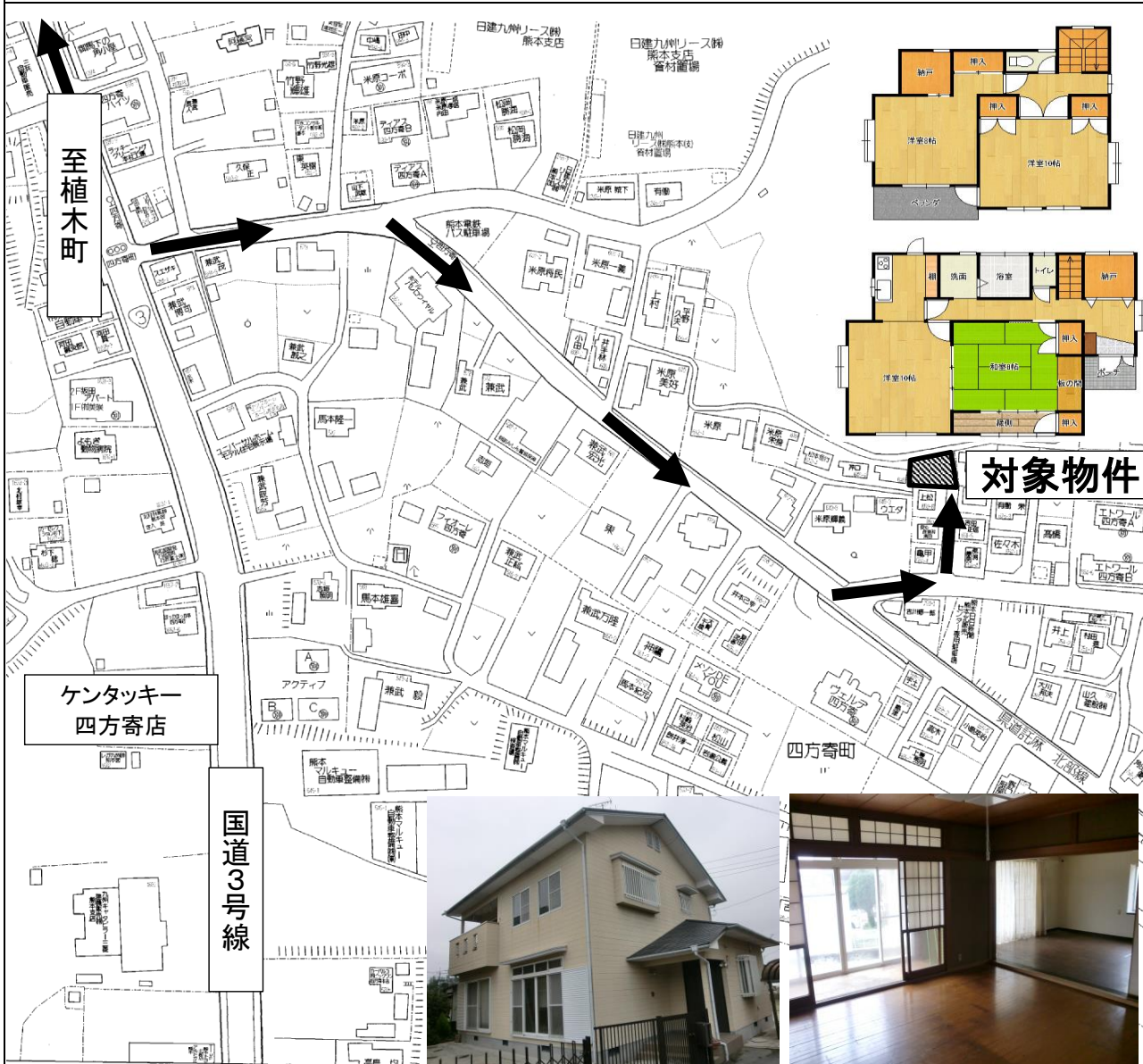


賃貸物件案内書(四方寄貸家)

閑静な住宅地！ 住みよい町！ 駐車場付き！ 賃料1ヵ月サービス！！



種目	貸家	NO.
物件名	四方寄貸家	
所在地	熊本市北区四方寄町字前畑651-6	
間取り	タイプ 4DK + S + S	
内訳	洋室10帖、10帖、8帖、和室8帖、納戸	
賃貸条件	賃料	75,000 円
	敷金	75,000 円 1ヵ月分
	共益費	無 円
	保険料	約20,000 円 (2年一括払い)
	駐車場	敷地内込 円
	構造	木造スレート葺2階建
床面積	137.00 m ²	(41.44 坪)

(設備)			
ガス	無	有	都市・プロパン ()
水道	無	有	熊本市水道局
電気	無	有	九州電力
トイレ	無	有	専用・共同 (水洗・汲取り) 2ヶ所
浴室	無	有	専用・共同トイレと独立・併設
シャワー	無	有	(使用 可 不可)
給湯	無	有	(使用 可 不可) 3点給湯
冷暖房	無	有	(設置 可 不可)
台所	無	有	専用・共同
コンロ	無	有	(使用 可 不可) ※メンテナンス入居者負担
その他	BS	無	有 (BS対応TV・チューナー必要)
	オートロック	無	有
	セキュリティ	無	有
	ケーブルTV	無	有
築年数	平成2年3月築	契約期間	2年毎更新
現況	令和4年4月18日退去予定	入居日	リフォーム後入居可
小学校	川上小学校	中学校	北部中学校
交通	○ 四方寄 バス停 徒歩 2分		

