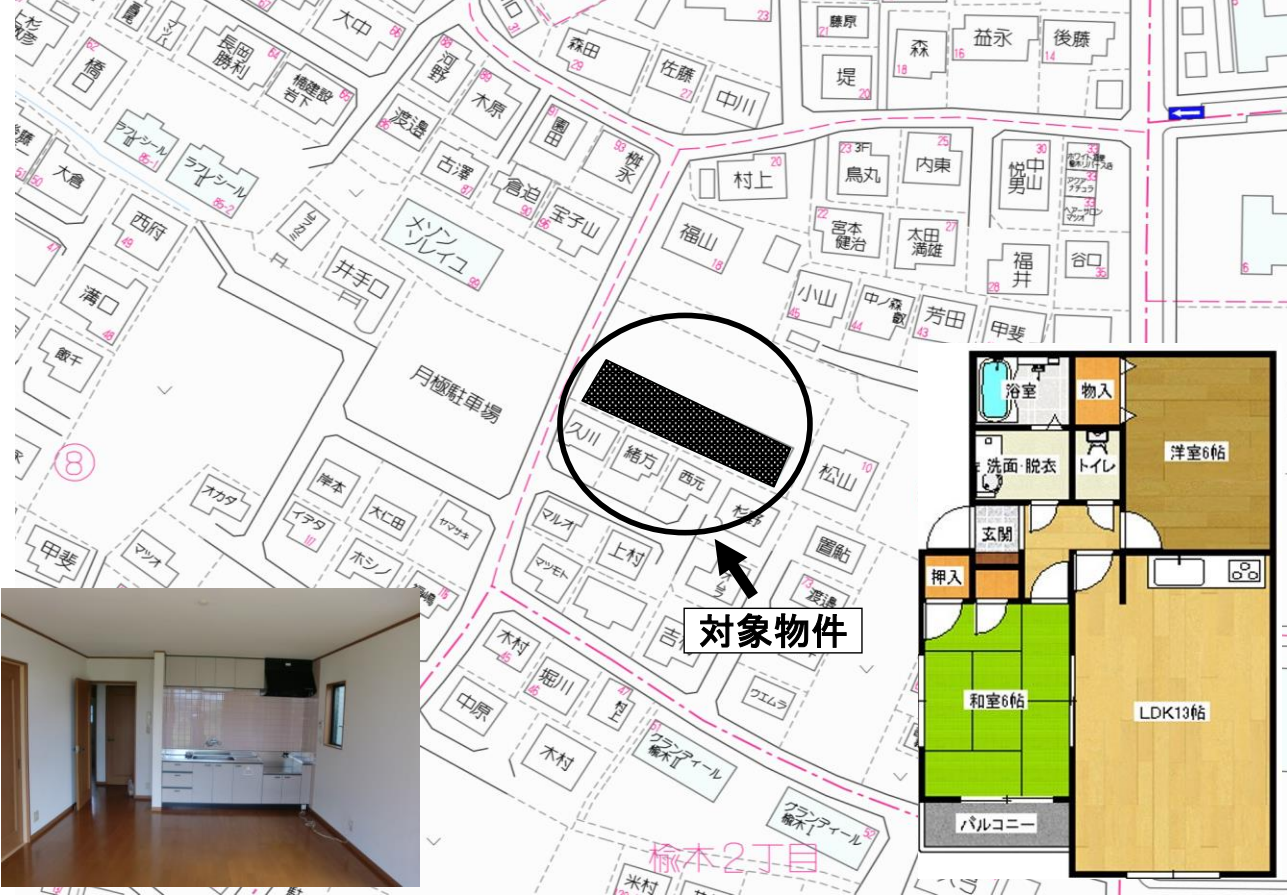


賃貸物件案内書(サンスポット・アンエルム A101号室)

☆榎木小学校・楠中学校迄280m!!インターネット無料☆広いお庭があります♪



種目	アパート	NO. 2012A101
物件名	サンスポット・アンエルム A101号室	
所在地	熊本市北区榎木3丁目11-7	
間取り	タイプ	2LDK
	内訳	和6 洋6 LDK13
賃貸条件	賃料	52,000 円
	敷金	52,000 円 1 ヵ月分
	共益費	2,000 円
	保険料	20,000 円 (2年一括払い)
	駐車場	3,300 円 (税込)
	構造	木造サイディングコロニアル2階建
床面積	59.85 m ² (18.1 坪)	

(設備)

ガス	無	有	都市・プロパン ()
水道	無	有	熊本市水道局
電気	無	有	九州電力
トイレ	無	有	専用・共同 (水洗・汲取り)
浴室	無	有	専用・共同トイレと独立・併設
シャワー	無	有	(使用 可 不可)
給湯	無	有	(使用 可 不可) 3点給湯
冷暖房	無	有	(設置 可 不可)
台所	無	有	専用・共同 ()
コンロ	無	有	(設置 可 不可)
その他	BS	無	有 (BS対応TV・チューナー必要)
	オートロック	無	有
	セキュリティ	無	有
	ケーブルTV	無	有
築年数	平成13年2月築	契約期間	2年毎更新
現況	令和5年12月29日退去予定	入居日	リフォーム後入居可
小学校	榎木小学校	中学校	楠中学校
交通	○ 榎木小入口 バス停 徒歩 7分		
備考	※間取りと現況が異なる場合は、現況を優先します。 ●町費350円 ●緊急修繕 月24月額700円 ●敷金は敷引き金 ※要保証会社・火災保険加入 ●退去時清掃費 賃料の1ヵ月分 ※インターネット無料 (J:COM) ☆ペット飼育可 ペット保証費 (小型犬10kg以下1ヶ月・猫2ヶ月)		