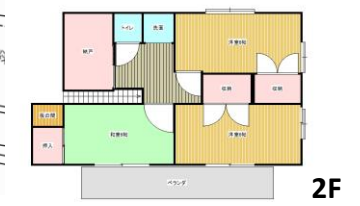
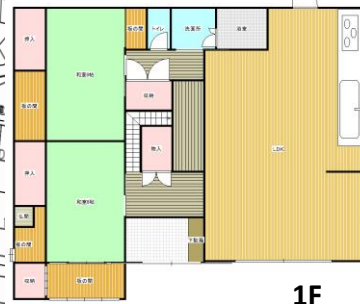


賃貸物件案内書(若葉4丁目貸家)

健軍商店街すぐそば！！駐車場2台駐車可能♪



対象物件



種目	貸家	NO.
物件名	若葉4丁目貸家	
所在地	熊本市東区若葉4丁目1-10	
間取り	タイプ	6LDK
	内訳	1階 LDK・和6帖、和6帖 2階 洋6帖、洋6帖・和6帖
賃貸条件	賃料	100,000 円
	敷金	200,000 円 2ヵ月分
	共益費	込 円
	保険料	約25,000 円
	駐車場	2台込 円 普1台・軽1台
構造	木造瓦葺2階建	
床面積	約149.8 m ² (約45.31 坪)	
(設備)		
ガス	無 (有) 都市・プロパン ()	
水道	無 (有) 熊本市水道局	
電気	無 (有) 九州電力	
トイレ	無 (有) 専用・共同 (水洗・汲取り)	
浴室	無 (有) 専用・共同トイレと独立・併設	
シャワー	無 (有) (使用 (可) 不可)	
給湯	無 (有) (使用 (可) 不可)	
冷暖房	無 (有) (設置 (可) 不可)	
台所	無 (有) 専用・共同	
コンロ	無 (有) (設置 (可) 不可) IHコンロ	
その他	BS	無 (有) (BS対応TV・チューナー必要)
	オートロック	無 (有)
	セキュリティ	無 (有)
	ケーブルTV	無 (有)
築年数	平成4年2月	契約期間 2年毎更新
現況	空室	入居日 リフォーム後入居可
小学校	若葉小学校	中学校 東野中学校
交通	○ JRアパート前 バス停	徒歩2分
備考	※間取りと現況が異なる場合は、現況を優先します。 ※緊急サポート月額700円 ※町費は個人払い ※保証会社、火災保険要加入 ※敷金は敷引き	

有限会社 ウチダ

熊本市東区秋津新町1-38 熊本県知事(7)第3400号
TEL096-368-7030 FAX096-367-1423