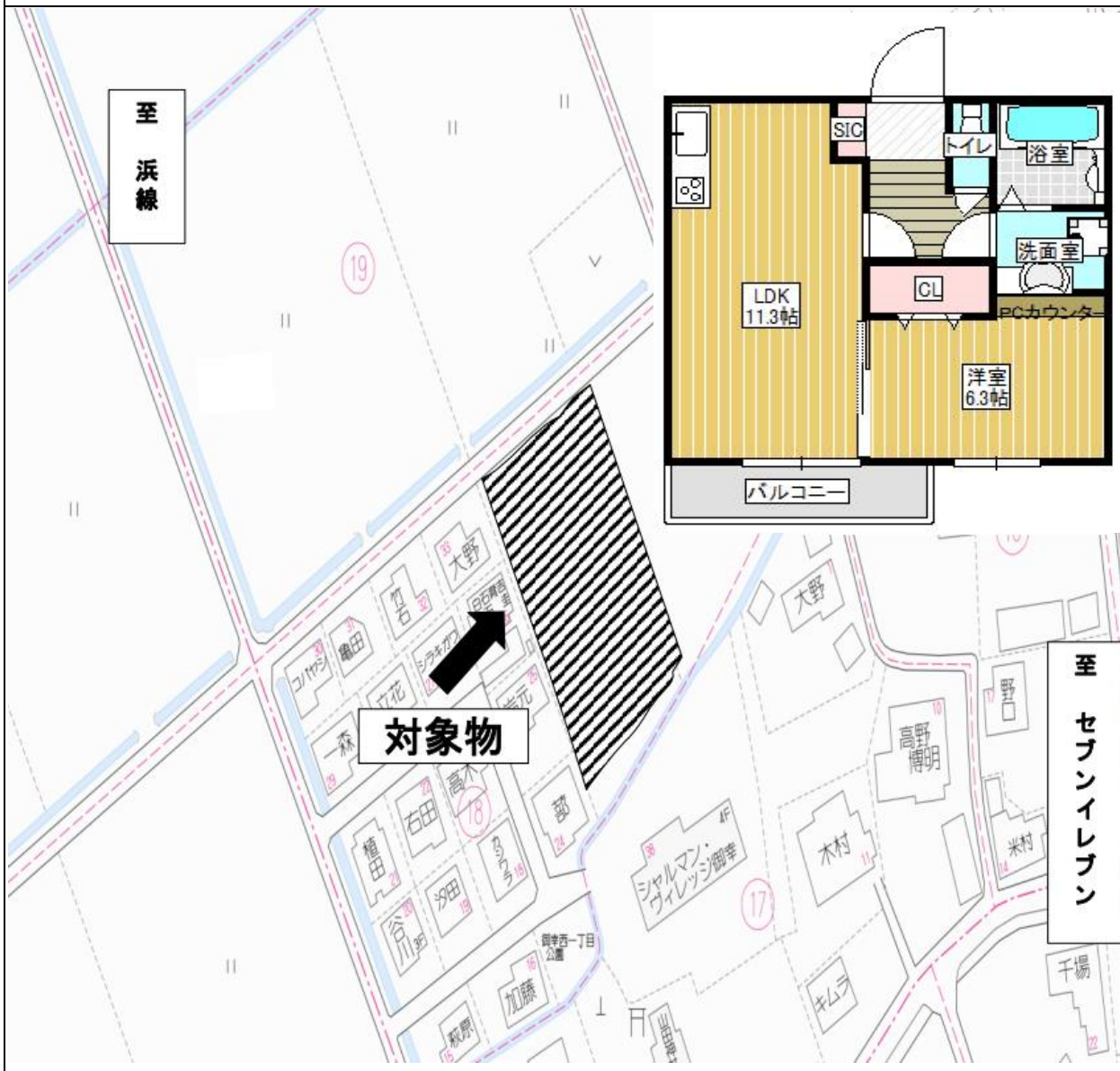


# 賃貸物件案内書

大和ハウス施工の新築物件♪設備もネットも最新式(^0^)/



種目	マンション	NO.	
物件名	D-room御幸西 110号室		
所在地	熊本市南区御幸西1丁目18-40		
間取り	タイプ	1LDK	
	内訳	LDK11.8 洋5.8	
賃貸条件	賃料	59,000円	
	敷金	59,000円 1ヶ月分	
	共益費	4,000円	
	保険料	約18,000円～(2年一括払い)	
	駐車場	3,300円(縦列5,500円)	
	構造	軽量鉄骨造2階建	
床面積	専有面積 約 43.44㎡		
(設備)			
ガス	無 (有) プロパンガス		
水道	無 (有) 熊本市水道局		
電気	無 (有) 九州電力		
トイレ	無 (有) 専用・共同 (水洗・汲取り) 温水洗浄便座		
浴室	無 (有) 専用・共同トイレと独立・併設		
シャワー	無 (有) (使用) (可・不可)		
給湯	無 (有) (使用) (可・不可) 3点給湯		
冷暖房	無 (有) クーラー・エアコン 2台		
台所	無 (有) 専用・共同		
コンロ	無 (有) (使用) (可・不可)		
設備	・BS無		
	・インターネット マンションタイプ(24時間使い放題)		
	・エアコン2台・ガスコンロ3口・浴室乾燥機		
	・オートロック・TV付インターホン・24時間対応セキュリティ		
築年数	新築	契約期間	2年毎更新
現況	令和4年2月完成予定	入居日	令和4年3月1日～
小学校	御幸小学校	中学校	詫麻中学校
交通	○ 西無田	バス停 徒歩	9分
備考	※間取りと現況が異なる場合は、現況を優先します。 ・ペット可10kg以下保証費(犬1貫料1か月分、猫貫料2か月分) ・町費330円・緊急サポート24時間700円 ・要火災保険加入・要保証会社加入・敷金は敷引き ・退去時清掃費貫料1か月分・ネット(Wi-Fi)使い放題 ・フリーレント付き(1か月分)		