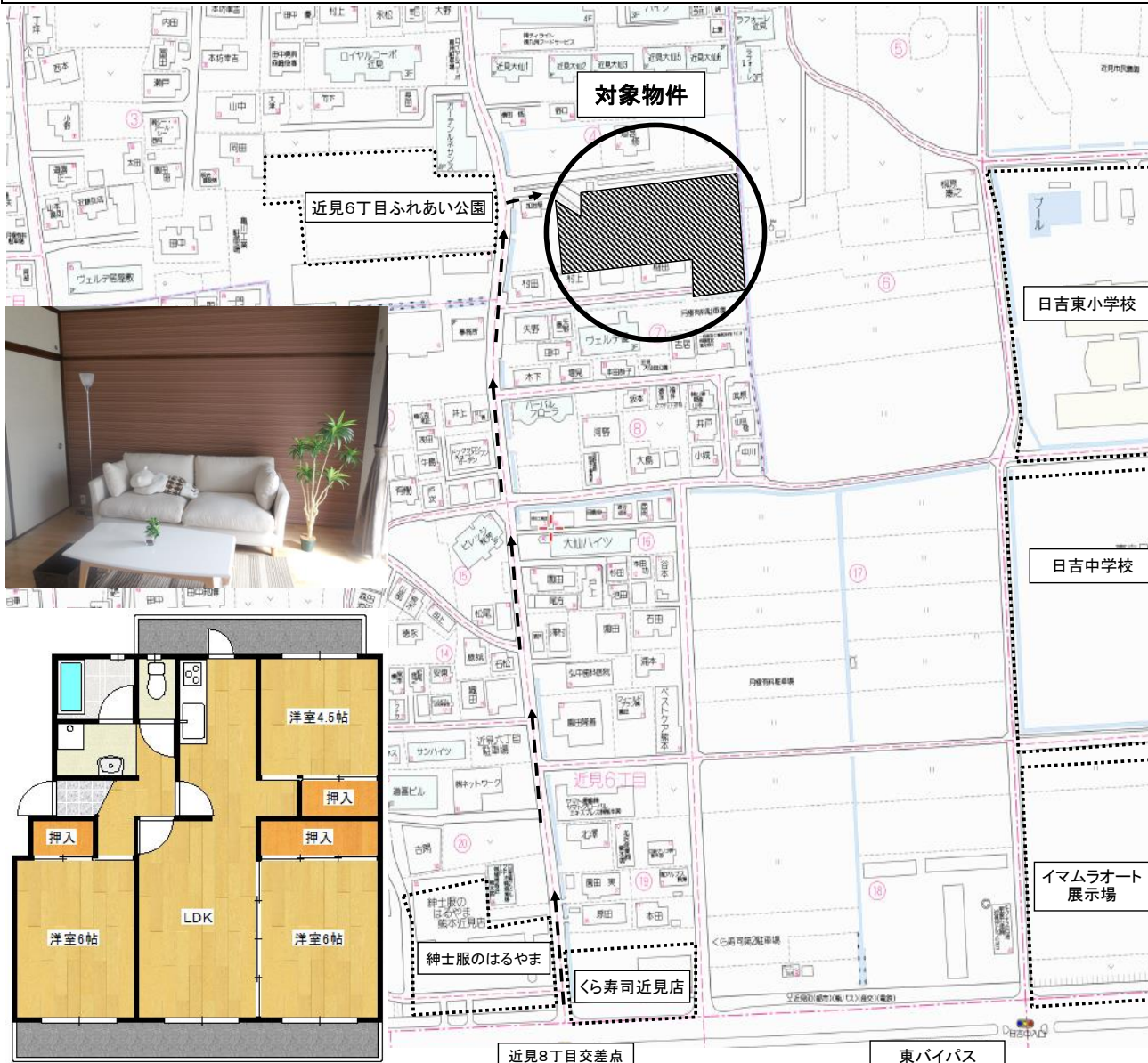


# 賃貸物件案内書(サルヴァトーレ近見 152号)

☆大幅リフォーム！小・中学校、公園そば！新品システムキッチン☆



種目	アパート	NO.
物件名	サルヴァトーレ近見 152号	
所在地	熊本市南区近見6丁目4-55	
間取り	タイプ	<b>3LDK</b>
	内訳	洋6・洋6 洋4.5・LDK10
賃貸条件	賃料	<b>46,000 円</b>
	敷金	46,000 円 (賃料の1ヶ月分)
	共益費	込 円
	保険料	17,000 円 (2年一括払い)
	駐車場	1台込 円 (2台目3,300円)
	構造	鉄筋コンクリート造陸屋根5階建
	床面積	61.64 m <sup>2</sup> ( 18.64 坪)

(設備)			
ガス	無	有	都市・プロパン (エコア)
水道	無	有	熊本市水道局
電気	無	有	九州電力
トイレ	無	有	専用・共同 (水洗・汲取り)
浴室	無	有	専用・共同トイレと独立・併設
シャワー	無	有	(使用可不可)
給湯	無	有	(使用可不可) (3点給湯)
冷暖房	無	有	クーラー・エアコン
台所	無	有	専用・共同
コンロ	無	有	(使用可不可)
その他	BS	無	
	オートロック	無	
	セキュリティ	無	
	ケーブルTV	無	
築年数	昭和61年8月築	契約期間	2035年2月末日まで
現況	現空	入居日	リフォーム後入居可
小学校	日吉東小学校	中学校	日吉中学校
交通	○ 近見町 バス停 徒歩 5分		

備考  
 ※間取りと現況が異なる場合は、現況を優先します。  
 ●敷金は敷引き ●緊急サポート24月額700円  
 ●町内会費200円 ※要火災保険・保証会社加入  
 ※退去時に清掃費として賃料の1か月分